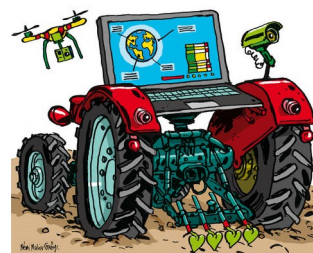


CLUB PRO' AGRO-MACHINISME & NOUVELLES TECHNOLOGIES



Newsletter n°1

Septembre 2017

Vous avez dit Club Pro' ?

Grâce à l'ouverture du parcours d'approfondissement AgroÉquipements et Nouvelles Technologies au mois de septembre, nous, professionnels du machinisme, pouvons être épaulés par une équipe pédagogique dédiée au machinisme et aux nouvelles technologies ainsi que par des étudiants motivés pour faire vivre ce Club Pro'.

Mais c'est à vous d'en être les moteurs

Une innovation ou information importante dans le monde de l'agro-machinisme à nous partager ? Un évènement non recensé sur la page du Club Pro' ?

Une problématique à laquelle vous êtes confronté dans votre entreprise ? Un membre du Club Pro' ou de l'équipe enseignante pourront peut-être vous aider !

Des attentes particulières, des suggestions ? Nous sommes à votre écoute !

Des Entr'Actes et une newsletter régulière

Tout Club Pro' fonctionne correctement lorsqu'il est animé régulièrement. Ainsi, nous vous proposons une newsletter mensuelle, qui sera alimentée par les étudiants de 4ème année du parcours AgroÉquipements et Nouvelles Technologies, mais aussi par vous-même lorsque vous nous ferez part de vos suggestions.

De la même manière, nous souhaitons nous rencontrer régulièrement, et quoi de mieux que les Entr'Actes ? Alors si vous souhaitez en organiser un sur un salon, faites nous en part au plus vite !



Dans ce numéro

- La chaire Agro-Machinisme & Nouvelles Technologies
- Le parcours AgroÉquipements et Nouvelles Technologies
- La base de données robot réalisée par les étudiants
- Les Rob'Olympiades
- Des Entr'Actes où vous êtes toujours plus nombreux !

Les 5 premiers étudiants du parcours accompagnés de leur robot

1



Création de la chaire à l'occasion du SIMA 2015

La chaire Agro-Machinisme & Nouvelles Technologies

Lancée officiellement lors du SIMA 2015, la chaire Agro-Machinisme et Nouvelles technologies est portée par UniLaSalle en partenariat avec la région Hauts-de-France, AGCO-Massey Ferguson et la Fondation d'Entreprise Michelin.

Anticiper les mutations de l'agriculture et des nouvelles technologies

En effet, la vocation de cette chaire est d'anticiper les mutations de l'agriculture et des nouvelles technologies pour concevoir des agroéquipements au plus proche des besoins des agriculteurs.

Dans ce cadre et de manière à compléter l'équipe d'une douzaine d'enseignants-chercheurs mobilisés sur le sujet, la création de la Chaire a permis le recrutement de quatre personnes : Andrii YATSKUL, enseignant-chercheur en agroéquipement et responsable du parcours étudiant ; Carolina UGARTE enseignant-chercheur en science du sol ; Davide RIZZO enseignant-chercheur en agronomie et data science ; et Benoît DETOT, ingénieur d'étude en agroécologie.

Depuis sa création, la chaire Agro-Machinisme & Nouvelles Technologies est présente à de nombreux événements, vous avez peut-être déjà rencontré ses membres à l'occasion des **Terres de Jim**, qui se déroulent du 08 au 10 septembre 2017 à Margny-les-Compiègnes (60).

Pour suivre les travaux de la chaire, rendez-vous sur son blog et très prochainement sur son site internet !

<http://blogs.unilasalle.fr/chaire-agro-machinisme-nouvelles-technologies/>



Photo de début d'année du parcours d'approfondissement

Le parcours d'approfondissement AgroÉquipements et Nouvelles Technologies

A l'aplomb de la chaire Agro-Machinisme & Nouvelles Technologies, UniLaSalle a lancé depuis le mois de septembre 2016 un nouveau parcours d'approfondissement intitulé « AgroÉquipements et Nouvelles Technologies ». Ce parcours de 2 ans en cycle ingénieur est ouvert aux étudiants à partir de la 4^{ème} année post-bac. Il s'intéresse à toutes les productions agricoles en proposant une entrée par les agroéquipements.

Cette année, ce sont 5 étudiants des campus de Rouen et de Beauvais qui se sont lancés dans l'aventure. Cette première année est axée sur les apports des agroéquipements et nouvelles technologies au sein des filières de production et sur la conception d'un agroéquipement. Elle renforce aussi les compétences en agronomie. Les étudiants ont également travaillé sur les robots aux services de l'agriculture, en réalisant une base de données au premier semestre, et en réalisant leur propre robot dans le cadre du concours des Rob'Olympiades au second semestre.

<https://www.youtube.com/watch?v=cbytlRnZ6bs&t=1s>



La base consultable au SIMA 2017

La base de données robot

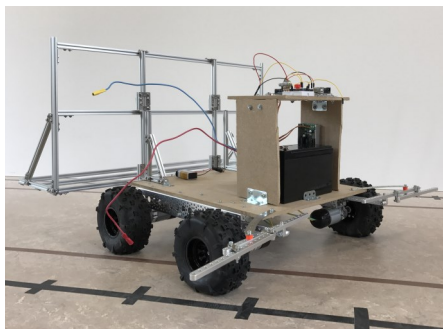
Commandité par la chaire Agro-Machinisme, la base de données robot avait pour objectif de recenser un maximum de robots utilisés en agriculture avec leurs principales caractéristiques. Les étudiants ont réussi à identifier une centaine de robots, disponibles sur le marché, en projet ou à l'état de prototype.

Cette base recense les principales caractéristiques du robot, les fonctions qu'il remplit, son ou ses domaine(s) d'application, son coût et l'entreprise qui le réalise. Elle sera prochainement disponible sur le site internet de la chaire.

1^{ère} édition des événements de spécialité Agriculture et Alimentation & Santé !

Cette année, le samedi 7 octobre 2017, l'Institut Polytechnique UniLaSalle, l'Association des Anciens UniLaSalle Alumni, et l'AGE sont ravis de vous inviter à la 1^{ère} édition des événements de spécialité de la St Éloi et de la Ste Marthe. A l'occasion de cette journée, une table ronde sur les agroéquipements et les nouvelles technologies sera organisée.

Plus d'informations et le programme de cette journée sur le site *UniLasalle Alumni* !



H3VR en construction



H3VR remportant les Rob'Olympiades

Les Rob'Olympiades

La première édition des Rob'Olympiades s'est déroulée sur le site des 12^{ème} Culturelles organisées tous les deux ans par ARVALIS - Institut du végétal, les 14 et 15 juin 2017 à la Ferme 112, près de Reims dans la Marne. Les étudiants du parcours AgroÉquipements et Nouvelles Technologies ont décidé de participer à ce concours dans la catégorie « Conception complète du robot » dont l'objectif était d'avoir un robot finalisé en fabriquant dans la mesure du possible tous les composants et de le tester en situation réelle au champ.

Les étudiants ont non seulement réussi à construire un robot de A à Z en l'espace de six mois seulement, et en totale autonomie, mais ils ont également remporté le premier prix du concours !

En effet, le robot créé par les étudiants et nommé « H3VR » a su séduire le public et le jury en arrivant à se repérer entre les rangs de betteraves, en réussissant à effectuer ses demi-tours en autonomie, et en désherbant les betteraves à l'aide de sa bineuse. Félicitation à eux, et n'hésitez pas à aller voir la vidéo de leur robot.

<https://www.youtube.com/watch?v=4MEPGZRLDpY>

Des Entr'Actes où vous êtes toujours plus nombreux !

À l'occasion du SIMA 2017, nous étions déjà plus de 70 à l'Entr'Actes organisé sur le stand de l'école et à l'occasion des Culturelles 2017, nous étions plus d'une centaine ! Ces entr'actes sont une véritable opportunité pour nous rencontrer et échanger dans un cadre hors entreprise.

Depuis la fusion avec l'ESITPA, nous sommes près de 250 à travailler dans le domaine des agroéquipements et des nouvelles technologies, de quoi être encore plus les prochaines fois !

Veillez à bien noter dans vos agendas que des Entr'Actes seront organisés à l'occasion du Festival de la Terre et de l'élevage le 21 octobre à Beauvais, et du salon Agritechnica qui aura lieu du 12 au 18 novembre à Hanovre.



Nous contacter

Une question ? Des idées ?
Des suggestions ? N'hésitez pas à nous les partager par mail.

Régis NOURY

Regis_noury@hotmail.fr

Benoît DETOT

benoit.detot@unilasalle.fr

www.unilasalle-alumni.fr